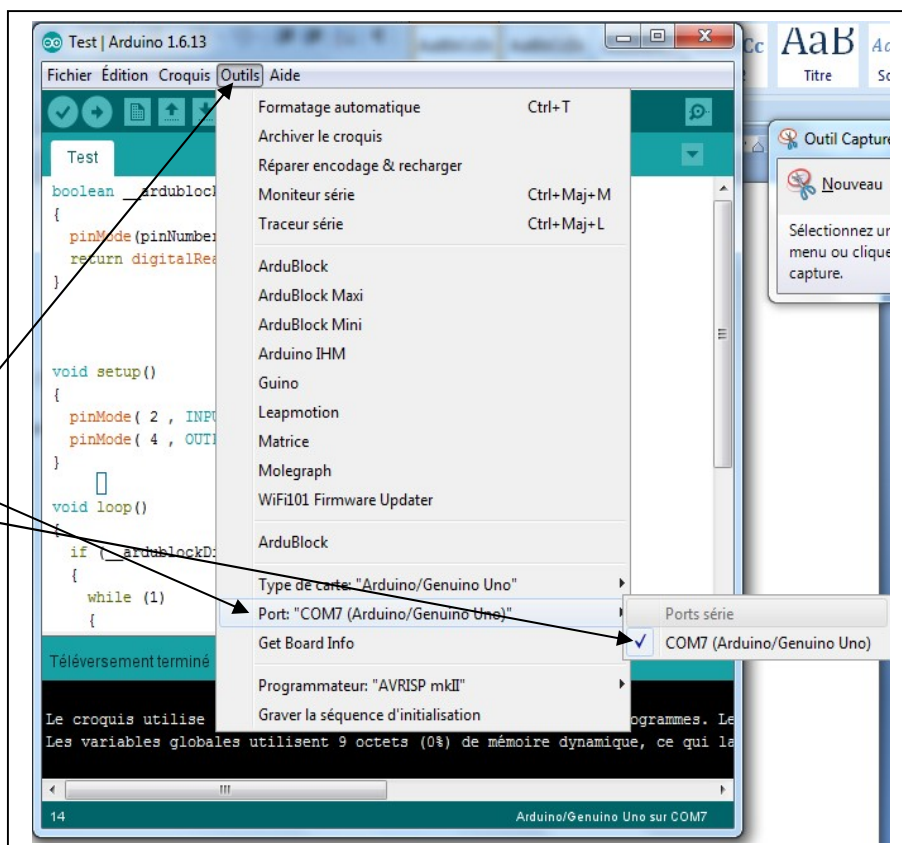


Téléverser

Pour Téléverser votre programme vers la carte arduino, suivre les 2 étapes suivantes :

1-Cocher le port dans lequel est branchée la carte Arduino comme indiquée sur l'image suivante :

Outils→Port→COM(UNO)



2- Téléverser le programme réalisé vers l'arduino

Pour Téléverser le programme vers la carte cliquer sur « Téléverser vers l'Arduino »

