

Accessible par des cheminements décrits à l'article 415/1.

D'après l'article 415/4  
du CWATUP

**Dimensions :**

- Largeur minimale : 110cm ;
- Profondeur minimale : 140cm ;
- Portes, passage libre : 90cm.

**Porte :**

- Automatique et coulissante.

**Boutons d'appel :**

- Hauteur entre 80cm et 90cm du sol ;
- Face aux boutons : aire de rotation de 150cm ;
- Systèmes lumineux et vocaux.

**Boutons de commande :**

- Double série :
  - Une série avec une hauteur habituelle et inscription en braille ;
  - Pas de touches digitales ;
  - Une série avec une hauteur comprise entre 85cm et 90cm ;
  - Pose horizontale idéale.
- Boutons de 3cm de diamètre minimum ;
- Systèmes lumineux et vocaux ;
- Téléphone : hauteur comprise entre 85cm et 90cm ;
- Dispositif visuel.

**Sécurité :**

- Bouton « stop » : hauteur 130cm ;
- Ascenseur non verrouillé ;
- Signal auditif et lumineux pour le passage d'un étage ;
- Mise à niveau parfaitement de plain-pied.

D'après l'article 415/5 du CWATUP

## Emplacement :

- Les ascenseurs doivent être facilement repérables dès l'entrée principale. Le parcours à suivre pour y accéder doit être renseigné par une signalétique claire ;
- Afin de faciliter la localisation des ascenseurs, l'environnement doit être traité de manière identique à chaque étage.

## Palier devant l'ascenseur :

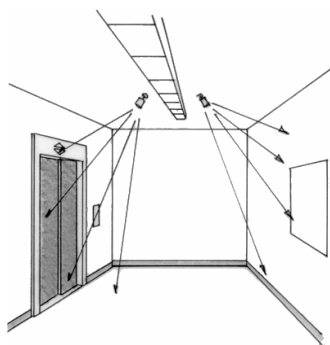
- Accès et aire de manœuvre : prévoir une aire de manœuvre de 150cm de diamètre devant les boutons d'appel.

## Boutons d'appel :

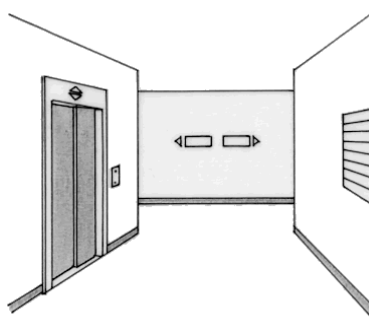
- Les boutons sont munis d'un voyant lumineux s'allumant dès que l'appel a été enregistré ;
- Ils sont marqués d'une flèche en relief correspondant au sens de déplacement de l'ascenseur ;
- Leur emplacement est uniforme d'un étage à l'autre afin que leur localisation soit prévisible.

## Eclairage :

- L'éclairage des zones palières doit être d'une intensité lumineuse semblable à celle de la zone de circulation ;
- Un éclairage doit être dirigé vers les boutons d'appel et la signalétique afin de faciliter leur repérage ;
- L'éclairage intérieur de la cabine est uniforme et orienté de façon à éviter l'éblouissement.



*Eclairage dirigé vers les informations.*



*Signalétique simple, claire et uniforme.*

## Signalétique :

- La signalétique doit être placée à chaque palier, en face de la porte de l'ascenseur et elle doit comporter le numéro de l'étage, une liste des services ainsi que des informations directionnelles.

## Porte :

- Les portes sont automatiques et coulissantes avec une temporisation minimale de 6 secondes et des bords sensibles au contact ;
- Elles ont de préférence une couleur contrastant avec celle des murs adjacents.

## Ce qui existe :

### • Conseillé



*Localisation aisée : direction donnée par le marquage au sol, l'éclairage, cadre de couleur autour de la porte de l'ascenseur.*



*Boutons d'appel munis de voyants lumineux et de flèches en relief.*

### • Déconseillé



*Porte à tirer et bouton d'appel difficilement accessible.*



### Dimensions intérieures :

- La profondeur de 140cm doit toujours être la dimension face à la porte. Par exemple : 2 portes à 90° : dimensions intérieures : 140cm x 140cm.

### Boutons de commande :

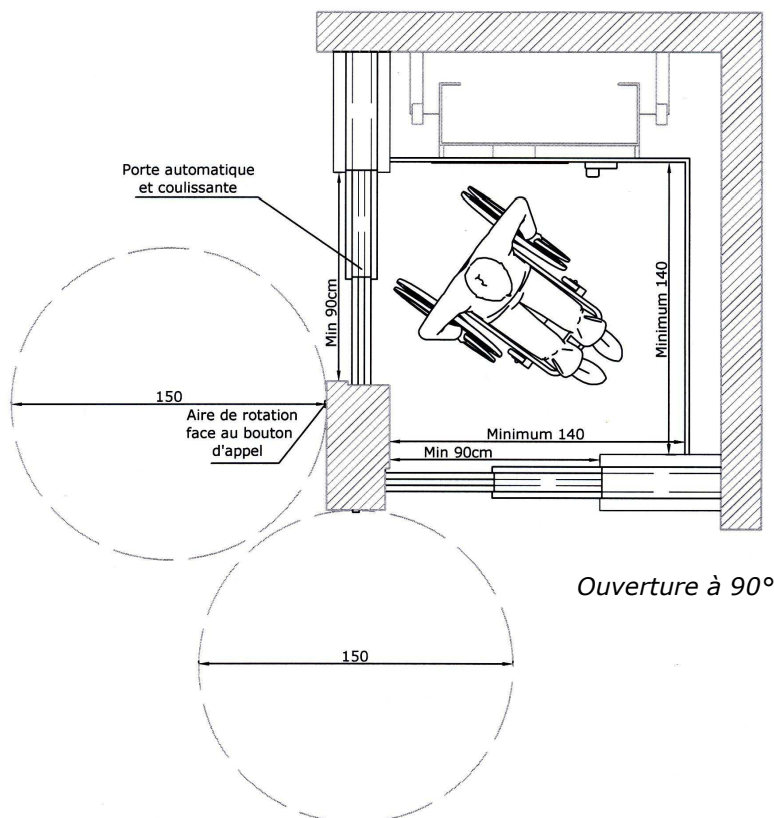
- Les boutons de commande doivent avoir un diamètre de 3cm minimum et être accompagnés de symboles et de caractères visuels et tactiles (chiffres en relief, inscriptions en braille, voyants lumineux) ;
- Ne pas utiliser de touches digitales ;
- L'indicateur annonçant les étages doit être visuel et sonore. Il doit être situé au-dessus de la porte et au-dessous des boutons de commande.

### Finitions :

- Le sol est couvert d'un revêtement antidérapant et doit avoir un fini mat ;
- La couleur du sol doit être contrastée par rapport à la couleur des murs ;
- Les parois sans portes sont munies d'une main courante de couleur contrastée fixée entre 85cm et 100cm du sol ;
- Quand l'ascenseur dessert plus de quatre étages, prévoir un siège rabattable avec une hauteur d'assise située entre 45cm et 50cm du sol.

### Sécurité :

- Un signal sonore pour indiquer l'arrivée de l'ascenseur, tant à l'intérieur qu'à l'extérieur de la cabine ;
- Un timbre pour indiquer la direction de l'ascenseur (un coup pour monter et deux coups pour descendre) ;
- Un signal sonore pour indiquer chaque passage d'étage ;
- Une synthèse vocale peut remplacer avantageusement le signal sonore en annonçant verbalement les étages.



### Ce qui existe :

- *Conseillé*



*Boutons de commande avec inscription en braille et voyant lumineux.*



*Boutons de 3cm de diamètre.*

- *Déconseillé*



*Touches digitales.*